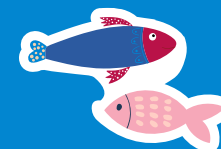
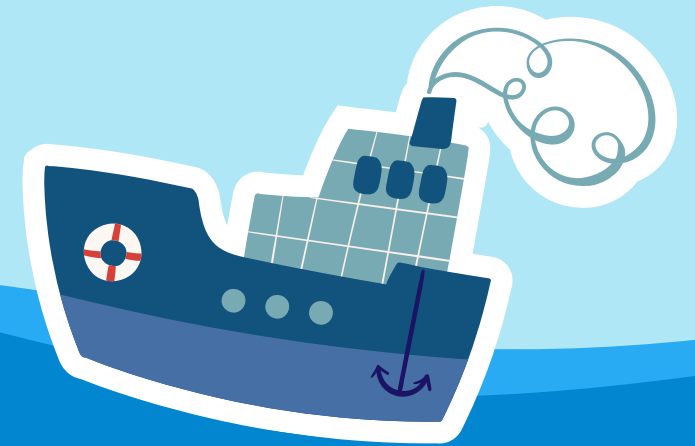




選考の

航海図

名古屋港木材倉庫株式会社
新卒採用・会社紹介資料





 名古屋港木材倉庫株式会社

目次

1. 選考のご案内

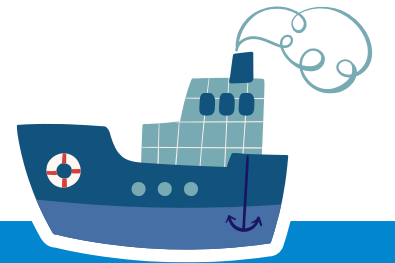
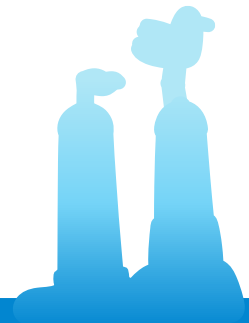
2. 働く環境

3. 採用について





選考のご案内

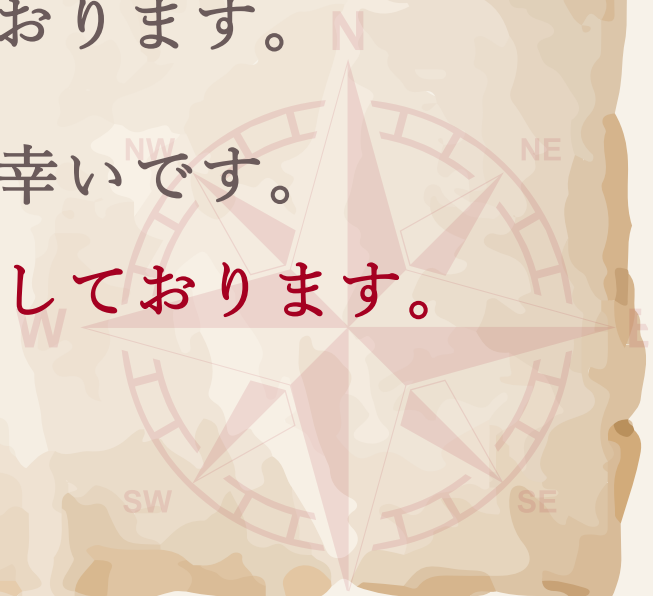


選考について

社会人という長い航海の中で、
皆さんが安心して自分が乗る船を決めることができるよう
弊社の情報は全てさらけ出していきたいと思っております。

この資料はその1歩目として活用していただければ幸いです。

同じ船に乗り、一緒に航海に出てくれる同志をお待ちしております。



START!



01

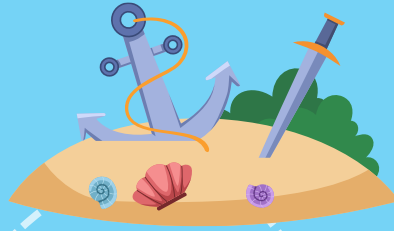
会社説明会への参加



02

エントリーシート
の記入
性格診断の受験

(選考要素はありません)



03

一次面接

対面で30分

人事責任者 村上
人事担当 藤堂



04

最終面接

対面で30分

人事責任者 村上
人事担当 藤堂



05
内定

※長い戦いとなる就職活動で少しでも面接の経験値を上げてほしいという思いから、応募いただいた皆様と面接を実施させていただいております。



FIRST STAGE
執行役員 総務部 企画室担当

村上 博明

入社歴 25年

趣味 子供と遊ぶこと、アマプラで映画鑑賞

 **面接のときに大事にしていること/一言**

短い時間の中で、みなさんの良さが引き出せるよう、和気藹々とした雰囲気を作り出すこと。



SECOND STAGE

総務部 副部長

藤堂 俊介 さん

入社歴 30年

趣味 家族と楽しく過ごすこと！
No Beer No Life!

 面接のときに大事にしていること/一言

話しやすく楽しい雰囲気的大事にして、
人となりを知ることを第一に考えています。



恥ずかしがりやなので、
実際の姿は当日のお楽しみに^^

面接の目的

面接とは企業と皆さんのマッチングを図る場所だと私たちは捉えています。

そのため、一般的な面接のような定型立ったものではなく、もっとカジュアルに腹を割って話す機会にしたいと思っています。当然、「志望動機」の様なありきたりなことは聞きませんし、皆さんも名古屋港木材倉庫という会社を**見極めるくらいの気持ち**で臨んでいただければ幸いです。

面接で話したいこと



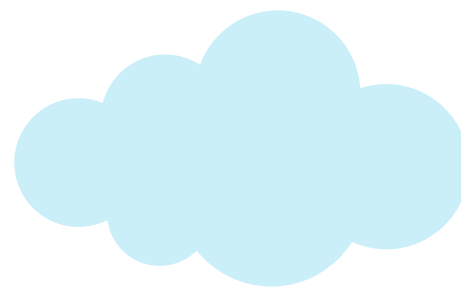
名古屋港木材倉庫の紹介



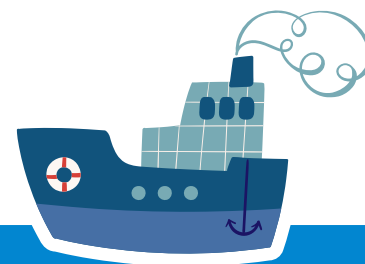
学生時代にどんなことを
されてきたか



好きなものや夢中になっ
ていること



働 < 環境



会社名 名古屋港木材倉庫株式会社

所在地 名古屋市南区加福本通2丁目1番地

設立 大正12年5月25日

従業員数 157名(パート含めず)

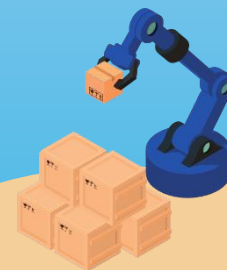
年商 50億円(令和5年5月実績)





リサイクル事業

資源の循環型社会を作る



港湾物流事業

世界と消費者をつなぐ物流拠点



レクリエーション事業

地域社会の健康と憩いの場づくり



土地活用事業

太陽光発電で地球温暖化抑制に貢献

名古屋港木材倉庫(株)
第3飛島倉庫



Q 就職活動の軸は？

A 大学の学部が国際系であったこともあり、就職活動は「海外に携われること」という軸を持ち、主にサービス業界やホテル業界を中心に見ました。名古屋港木材倉庫も、外国船が事業に大きく関わっているので興味を持ちました。

Q 入社決め手は？

A 面接の時に感じた雰囲気良さが1番です。実際に入社してからも、上下関係なくフラットに自分の意見を伝えることができる環境であることを実感しています。



ゴルフ場 1年目 **矢崎** さん



リサイクル事業部

1年目

近藤さん

Q 就職活動の軸は？

A 就職活動自体始めるのがかなり遅かったのですが、大学時代に宅建の資格を取っていたこともあり不動産業界を中心に企業選びを行っていました。（最終的には不動産とは関係のない名古屋港木材倉庫への入社を決めました笑）

Q 入社の決め手は？

A 働きやすい環境であることが1番の決め手でした。私自身はプライベートを大切にしたい思いがあるので、休日日数や残業時間を気にしており、そういう意味で名古屋港木材倉庫はとても働きやすい環境です。

幅広い業務を経験することでやりがいを見つけていくことを
目的に、様々な部署をローテーションしていただきます！

上司や部下、お客さん等の関わる人や
環境を変えることで、

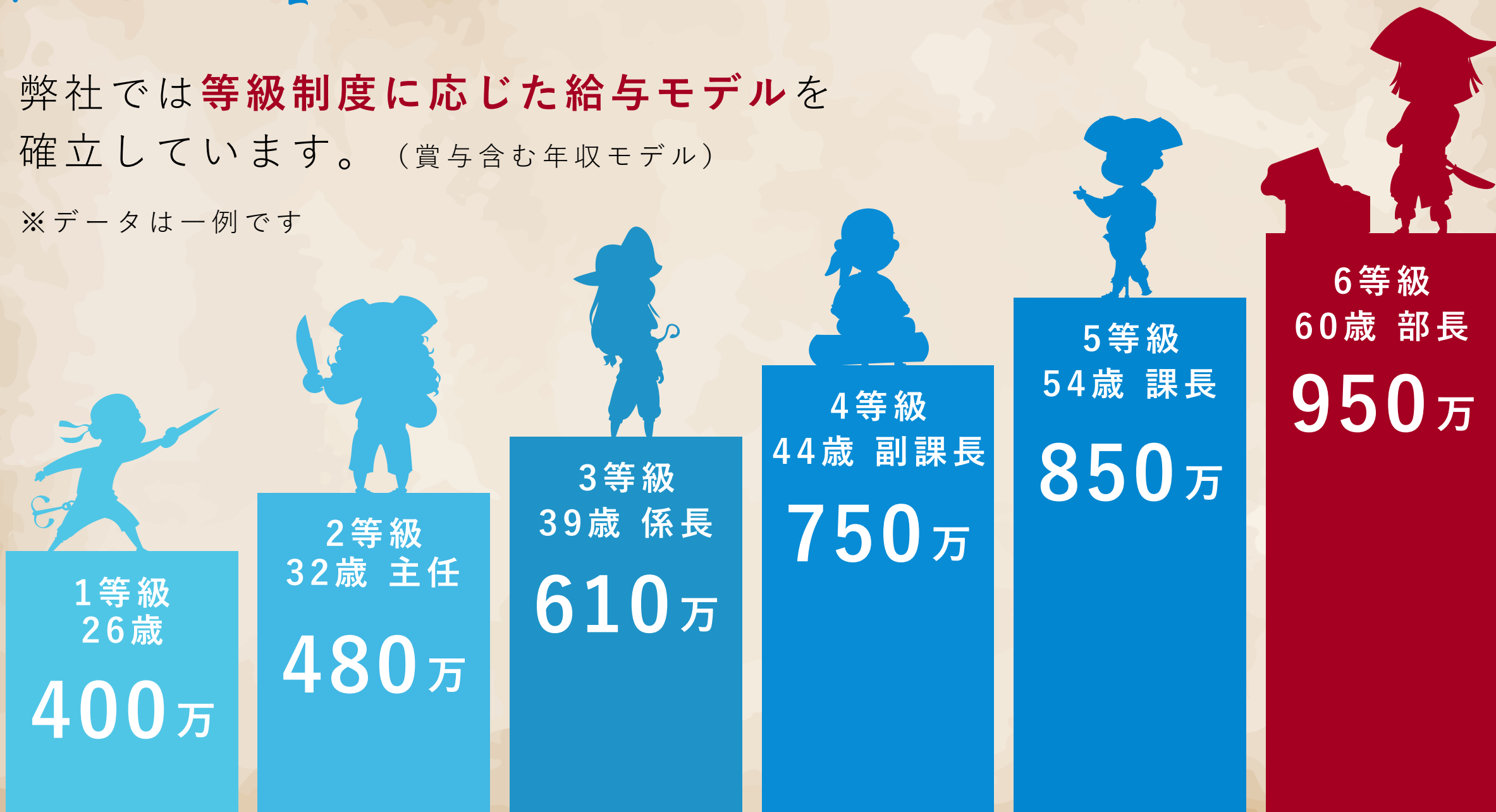
どんな場所でも活躍できる力

を身につけることができます。



弊社では**等級制度に応じた給与モデル**を
確立しています。（賞与含む年収モデル）

※データは一例です



平均勤続年数

17.5 年

平均有給取得率

9.8 日

残業

10 時間 / 月

※現場によっては残業が30分程度発生する日があります。

勤務時間

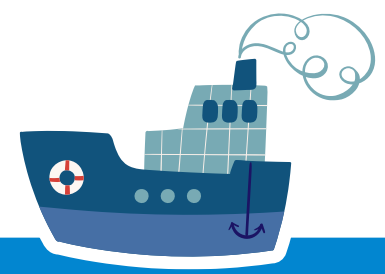
7.5 時間

8:30 ~ 17:00

(休憩 12:00 ~ 13:00)



採用について



初任給

219,500円（大卒）

諸手当

- ・ 時間外労働勤務手当
- ・ 通勤手当
- ・ 通関士手当
- ・ 特殊勤務手当
- ・ 家族手当
- ・ 住宅手当 ※当社規定による

昇給

年1回（4月）

賞与

年2回（6月，12月）
※業績により一時金支給あり

休日休暇

完全週休2日制（一部交代制）

- ・ 年末年始休暇
- ・ 特別休暇
- ・ 有給休暇（最大年40日）
- ・ 夏季休暇
- ・ 慶弔休暇

年間休日日数

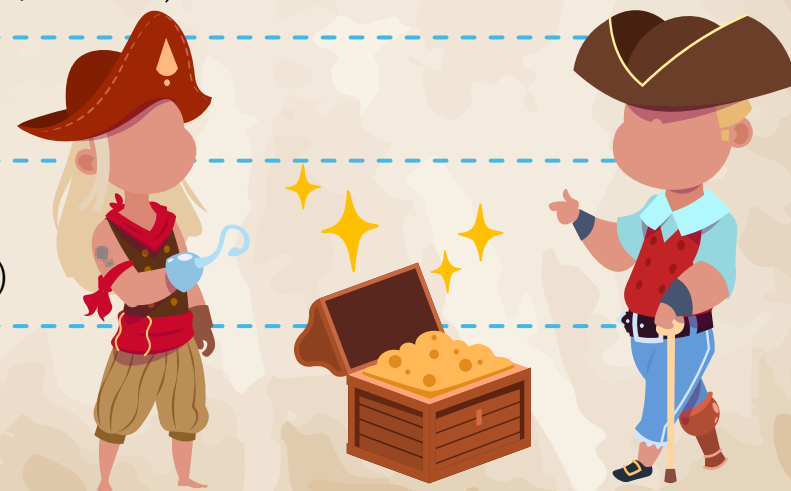
124日

勤務地

愛知県内 ※いずれも車通勤可
（名古屋市南区・海部郡飛島村・豊橋市・犬山市）

勤務時間

8:30～17:00（事業部により異なる）





✓ 社会保険完備

✓ 社外研修

✓ 社員寮

✓ 作業着・道具など支給

✓ 社員旅行あり

✓ 資格取得支援

会社指示による資格取得は

会社が費用を負担

✓ シャワー室完備

✓ 食事券抽選等の福利厚生

✓ 保養地あり
岐阜県高山市

「良く学び、よく遊ぶ、元気な方」



「よく学ぶ」

振り返りや内省を繰り返して自己成長を果たすことができる人



「よく遊ぶ」

人間関係に柔軟性を持つためにいろいろな人と出会い、また人生をより楽しむことができる人



「元気な方」

ポジティブ思考を含めて、感情のコントロールができる人



私たちの採用は「**人間性**」重視です。

「過去様々な体験をどのように感じどう思ったのか？」といった**感情面**、

「過去どのような人とどのような関わり方をしたのか？」といった**関係性の構築**、

「それらの過去をどのように自己成長へつなげられたのか？」

といった**振り返りや内省**を大事にしています。

そして、「頑張った人が報われる会社」「正直者が損をしない会社」にしたいと思っています。

「会社に“道理”があり、リーダーに“義”がある組織」として、

組織内に明確な価値観や目的が存在し、組織の行動や意思決定がそれに基づいて行われ、

その価値観や目的に忠実であること。

組織全体が目標を達成するために協力し合い、メンバーの個人的な成長や幸福感も促進する

ような、持続可能で健全な組織のこと。

そのためのメンバー集めが「採用」と捉えています。

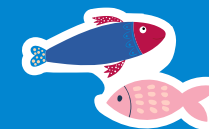
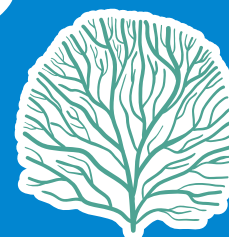
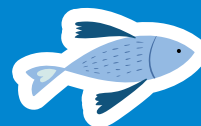
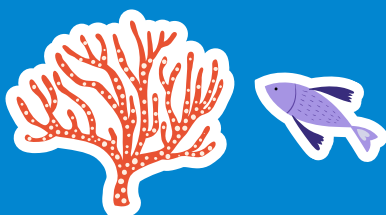
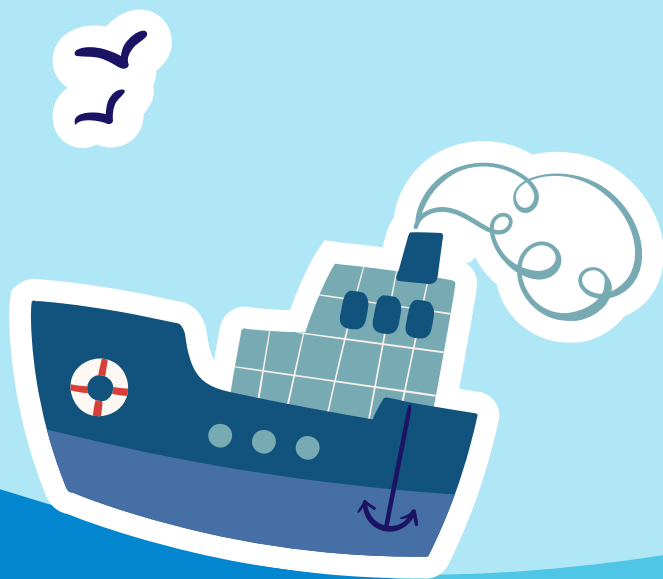
さあ、共に歩もう。新しい未来を。





ご応募お待ちしております！

名古屋港木材倉庫株式会社



(名古屋市南区)



(海部郡飛島村)

